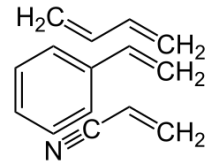


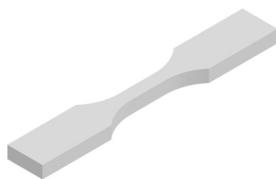
LCD/DLP Resin  

**ABS-Like**

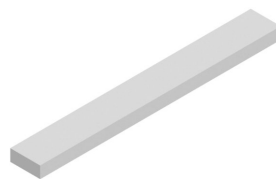


TECHNICAL DATA SHEET		
	Cure >45 min.	Standards
Color	Black	
Wavelength (nm)	395-405	
Viscosity (@25°C MPa·s)	185 (+/- 15)	
Density (g/cm <sup>3</sup> )	1.10	
Shrinkage (%)	+/- 2	
Flexure strength (MPa)	77 (+/-5)	ISO 178
Flexure modulus (MPa)	2460 (+/- 150)	ISO 178
Tensile strength (MPa)	55 (+/- 5.5)	ASTDM D638
Tensile modulus (MPa)	2115 (+/-150)	ASTDM D638
Elongation at break (%)	32	ASTDM D638
Hardness (Shore D)	80	/
IZOD Impact Strength (kJ/m <sup>2</sup> )	15.19	ISO 180
Heat Deflection Temp. (°C)	50	ASTDM D638

*Tensile ASTM D638 - Type V*



*Flexure ISO 178*



**SECURITE - AVERTISSEMENT**

H302.Nocif en cas d'ingestion – H315.Provoque une irritation cutanée – H317.Peut provoquer une allergie cutanée – H319. Provoque une sévère irritation des yeux – H411.Toxique pour les organismes aquatiques, entraîne des effets néfastes à long terme – P261.Eviter de respirer les poussières/fumées/gaz/brouillards/vapeurs/aérosols – P264.Se laver les bras, mains et visage soigneusement après manipulation – P272.Les vêtements de travail contaminés ne devraient pas sortir du lieu de travail P273.Eviter le rejet dans l'environnement – P280.Porter des gants de protection/des vêtements de protection/un équipement de Protection des yeux/du visage – P305&P351&P338 EN CAS DE CONTACT AVEC LES YEUX: Rincer avec précaution à l'eau Pendant plusieurs minutes. Enlever les lentilles de contact si la victime en porte et si elles peuvent être facilement enlevées. Continuer à rincer – P302&352 EN CAS DE CONTACT AVEC LA PEAU: Laver abondamment à l'eau – P310.Appeler immédiatement un CENTRE ANTIPOISON/un médecin P501.Eliminer le contenu/récipient conformément aux réglementations locales, régionales, nationales et internationales applicables