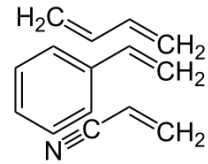


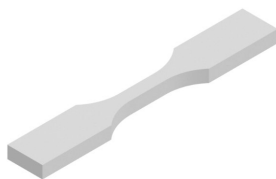
LCD/DLP Resin  

ABS-Like

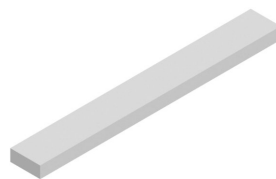


TECHNICAL DATA SHEET		
	Cure >45 min.	Standards
Color	Black	
Wavelength (nm)	395-405	
Viscosity (@25°C MPa·s)	185 (+/- 15)	
Density (g/cm ³)	1.10	
Shrinkage (%)	+/- 2	
Flexure strength (MPa)	77 (+/-5)	ISO 178
Flexure modulus (MPa)	2460 (+/- 150)	ISO 178
Tensile strength (MPa)	55 (+/- 5.5)	ASTDM D638
Tensile modulus (MPa)	2115 (+/-150)	ASTDM D638
Elongation at break (%)	32	ASTDM D638
Hardness (Shore D)	80	/
IZOD Impact Strength (kJ/m ²)	15.19	ISO 180
Heat Deflection Temp. (°C)	50	ASTDM D638

Tensile ASTM D638 - Type V



Flexure ISO 178



SEGURIDAD - ADVERTENCIA

H302. Nocivo en caso de ingestión – H315. Provoca irritación cutánea – H317. Puede provocar una reacción alérgica en la piel – H319. Provoca irritación ocular grave – H411. Tóxico para los organismos acuáticos, con efectos nocivos duraderos – P261. En contacto con el agua desprende gases inflamables – P264. Lavarse brazos, manos y cara concienzudamente tras la manipulación – P272. Las prendas de trabajo contaminadas no podrán sacarse del lugar de trabajo – P273. Evitar su liberación al medio ambiente – P280. Llevar guantes/ropa de protección/equipo de protección para los ojos/la cara/ – P305&P351&P338 EN CASO DE CONTACTO CON LOS OJOS: Enjuagar con agua cuidadosamente durante varios minutos. Quitar las lentes de contacto cuando estén presentes y pueda hacerse con facilidad. Proseguir con el lavado – P302&352 - EN CASO DE CONTACTO CON LA PIEL: Lavar con abundante agua – P310. Llamar inmediatamente a un CENTRO DE TOXICOLOGÍA/médico P501. Eliminar el contenido o el recipiente conforme a la reglamentación local/regional/nacional/internacional